

日本産業規格適合認証工場 福島県認定工場

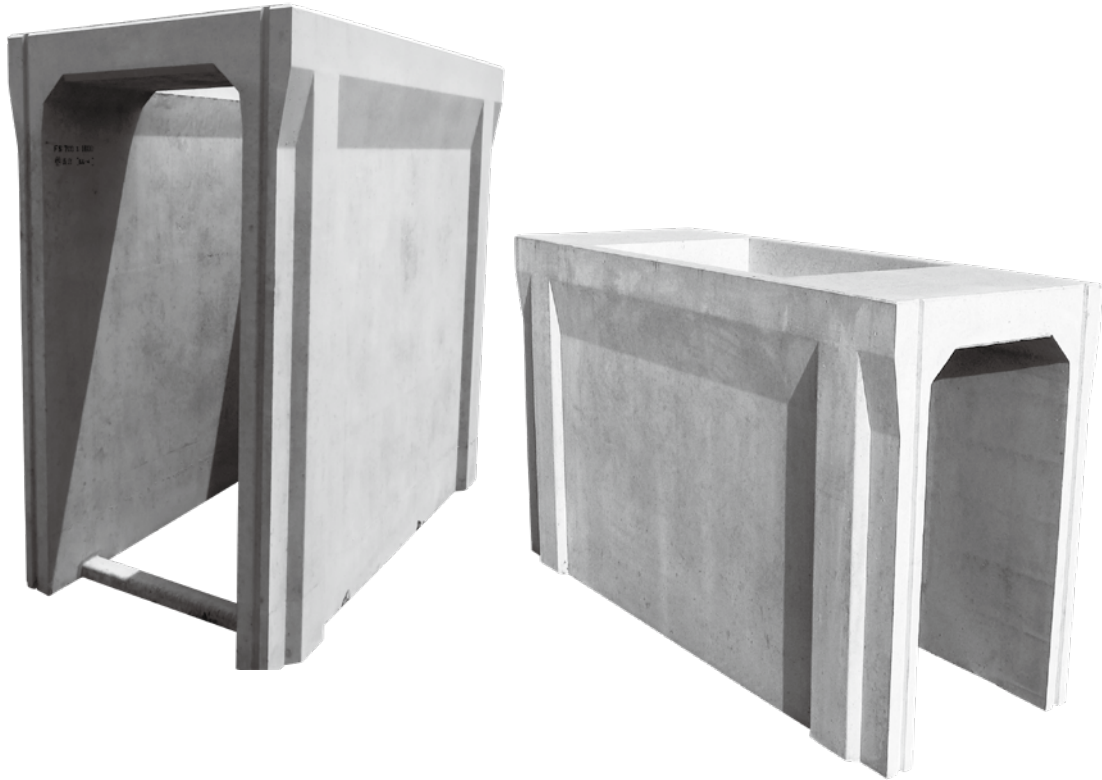
**A&Kホンシュウ株式会社**

# FS側溝

フリースロープ（自由勾配側溝）



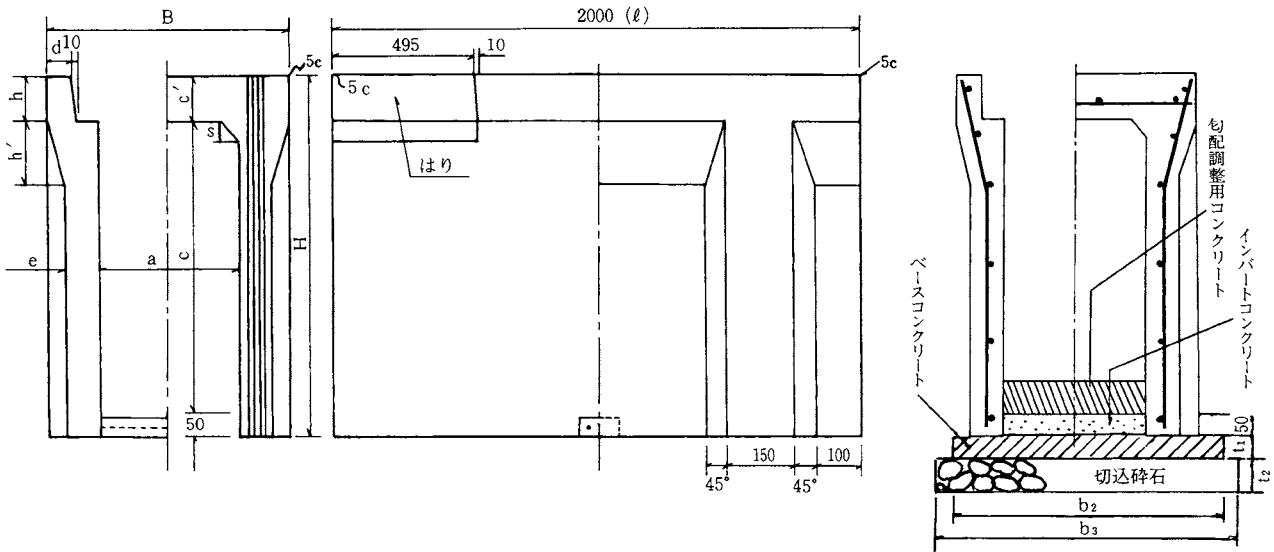
# FS側溝



## FS側溝の特徴

1. 宅地造成及び市街地等の水路構築において、河床勾配を自在に変更する必要のある場所でも自由に勾配を形成できる。
2. 河床への自然排水又は河床から集水する水路の構成。
3. 従来の底部を全面開放とした側溝は、施工において、底板がないので側圧に弱く、底部コンクリート打設後、一定期間を経過してから埋戻しをするが、本形状は、施工と同時に埋戻しができる。従って①路面の迅速な整備、②工期の短縮等がはかれる。
4. 左右側壁の両端にリブを形成し、底部中央に梁が形成されているので一体構造となり、製造後現場施工までの全工程における破損が極めて少なく、経済的であり、また各工程の取扱いが容易である。
5. 底部中央に梁が形成されるので、現場打設コンクリートが側溝の各接合底部を一体に連結する。従って、底部の両端に梁を形成した構造のごとく現場打設コンクリートが側溝の各接合部ごとに両端の底梁で切断され、各側溝が孤立して一体化できない形状とは異なり、水路が一体構造となる。
6. 側溝において上部の両端を梁で連結する構造は、すでに公知（昭和16年実用新案第2484号）であり、また側溝の両側壁間を全面開放底部とする構成もすでに公知（昭和47年特許出願）であるが、本側溝は、上記3、4、5の特徴を得るために、底部中央にのみ梁部を形成した新規な一体構造の側溝である。

# 規 格 寸 法

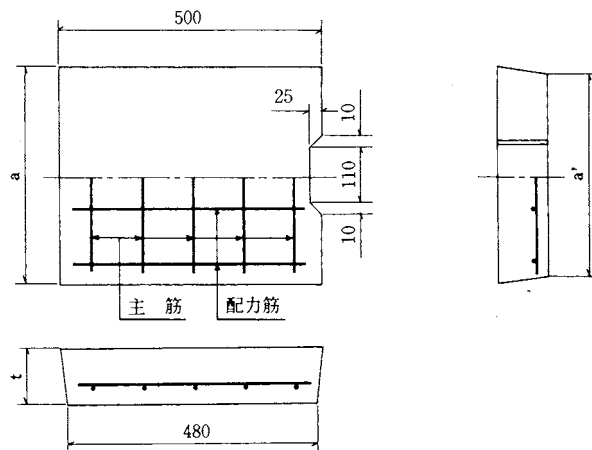


呼び名	寸 法 (mm)													配 筋								標準重量 (kg)	
	B	H	a	c	c'	d	e	h	h'	s	b <sub>2</sub>	b <sub>3</sub>	t <sub>1</sub>	t <sub>2</sub>	側 壁 部				は り 部				
															主筋 径(mm)	配力筋 数	配力筋 径(mm)	数	主筋 径(mm)	配力筋 数	配力筋 径(mm)		数
300 × 300	500	445	300	300	95	45	55	95	150	30	500	600	50	100	4.0	12	3.2	4	D13	5	6.0	4	365
× 400	500	545	300	400	95	45	55	95	150	30	510	610	50	100	4.0	12	3.2	4	D13	5	6.0	4	430
× 500	500	645	300	500	95	45	55	95	150	30	510	610	50	100	4.0	14	3.2	4	D13	5	6.0	4	489
× 600	500	745	300	600	95	45	65	95	160	35	530	630	50	100	4.0	16	3.2	5	D13	5	6.0	4	592
× 700	500	845	300	700	95	45	65	95	160	35	530	630	50	100	4.0	22	3.2	5	D13	5	6.0	4	659
× 800	500	945	300	800	95	45	70	95	170	40	550	650	50	100	5.0	16	4.0	6	D13	5	6.0	4	761
× 900	500	1,045	300	900	95	45	70	95	170	40	550	650	50	100	5.0	20	4.0	7	D13	5	6.0	4	831
× 1,000	500	1,145	300	1,000	95	45	75	95	180	45	570	670	50	100	D6	14	4.0	8	D13	5	6.0	4	944
× 1,100	500	1,245	300	1,100	95	45	75	95	180	45	570	670	50	100	D6	16	4.0	8	D13	5	6.0	4	1,017
× 1,200	500	1,345	300	1,200	95	45	75	95	190	50	590	690	50	100	D10	14	5.0	10	D13	5	6.0	4	1,090
× 1,300	500	1,445	300	1,300	95	45	75	95	190	50	590	690	50	100	D10	14	5.0	10	D13	5	6.0	4	1,163
× 1,400	500	1,545	300	1,400	95	45	75	95	190	50	610	710	50	100	D10	16	5.0	12	D13	6	6.0	4	1,236
× 1,500	500	1,645	300	1,500	95	45	75	95	190	50	610	710	50	100	D10	16	5.0	12	D13	6	6.0	4	1,309
400 × 400	610	560	400	400	110	50	60	110	160	40	610	710	60	100	5.0	16	4.0	4	D10	6	5.0	5	511
× 500	610	660	400	500	110	50	60	110	160	40	620	720	60	100	5.0	14	4.0	4	D10	6	5.0	5	571
× 600	610	760	400	600	110	50	60	110	160	40	620	720	60	100	5.0	14	4.0	5	D10	6	5.0	5	635
× 700	610	860	400	700	110	50	70	110	170	45	640	740	60	100	5.0	16	4.0	5	D10	6	5.0	5	750
× 800	610	960	400	800	110	50	70	110	170	45	640	740	60	100	5.0	16	4.0	6	D10	6	5.0	5	822
× 900	610	1,060	400	900	110	50	75	110	180	50	660	760	60	100	D6	12	4.0	7	D10	6	5.0	5	931
× 1,000	610	1,160	400	1,000	110	50	75	110	180	50	660	760	60	100	D6	14	4.0	8	D10	6	5.0	5	1,007
× 1,100	610	1,260	400	1,100	110	50	80	110	190	55	680	780	60	100	D6	14	4.0	8	D10	6	5.0	5	1,128
× 1,200	610	1,360	400	1,200	110	50	80	110	190	55	680	780	60	100	D6	18	4.0	9	D10	6	5.0	5	1,207
× 1,300	610	1,460	400	1,300	110	50	80	110	190	55	700	800	60	100	D6	22	4.0	11	D10	6	5.0	5	1,286
× 1,400	610	1,560	400	1,400	110	50	80	110	190	55	700	800	60	100	D10	12	5.0	11	D10	6	5.0	5	1,365
× 1,500	610	1,660	400	1,500	110	50	80	110	190	55	720	820	60	100	D10	14	5.0	11	D10	6	5.0	5	1,444

呼び名	寸 法 (mm)														配 筋								標準 重量 (kg)
	B	H	a	c	c'	d	e	h	h'	s	b2	b3	t1	t2	側 壁 部				は り 部				
															主 筋		配 力 筋		主 筋		配 力 筋		
															径(mm)	数	径(mm)	数	径(mm)	数	径(mm)	数	
500× 500	720	675	500	500	125	55	70	125	170	50	740	840	80	100	D6	14	4.0	4	D10	6	5.0	6	687
× 600	720	775	500	600	125	55	70	125	170	50	740	840	80	100	D6	12	4.0	5	D10	6	5.0	6	750
× 700	720	875	500	700	125	55	70	125	170	50	740	840	80	100	D6	12	4.0	5	D10	6	5.0	6	822
× 800	720	975	500	800	125	55	70	125	170	50	740	840	80	100	D6	12	4.0	6	D10	6	5.0	6	895
× 900	720	1,075	500	900	125	55	80	125	180	60	770	870	80	100	D6	12	4.0	7	D10	6	5.0	6	1,039
× 1,000	720	1,175	500	1,000	125	55	80	125	180	60	770	870	80	100	D6	12	4.0	8	D10	6	5.0	6	1,119
× 1,100	720	1,275	500	1,100	125	55	80	125	180	60	770	870	80	100	D6	14	4.0	8	D10	6	5.0	6	1,198
× 1,200	720	1,375	500	1,200	125	55	85	125	190	70	790	890	80	100	D6	18	4.0	9	D10	6	5.0	6	1,311
× 1,300	720	1,475	500	1,300	125	55	85	125	190	70	790	890	80	100	D6	22	4.0	10	D10	6	5.0	6	1,414
× 1,400	720	1,575	500	1,400	125	55	85	125	190	70	790	890	80	100	D10	12	5.0	10	D10	6	5.0	6	1,496
× 1,500	720	1,675	500	1,500	125	55	85	125	190	70	810	910	80	100	D10	14	5.0	10	D10	6	5.0	6	1,578
600× 600	830	790	600	600	140	60	75	140	180	60	850	950	100	100	D6	18	4.0	5	D10	6	5.0	7	858
× 700	830	890	600	700	140	60	75	140	180	60	850	950	100	100	D6	16	4.0	5	D10	6	5.0	7	932
× 800	830	990	600	800	140	60	75	140	180	60	850	950	100	100	D6	16	4.0	6	D10	6	5.0	7	1,009
× 900	830	1,090	600	900	140	60	75	140	180	60	850	950	100	100	D6	14	4.0	7	D10	6	5.0	7	1,085
× 1,000	830	1,190	600	1,000	140	60	85	140	190	70	880	980	100	100	D6	16	4.0	8	D10	6	5.0	7	1,242
× 1,100	830	1,290	600	1,100	140	60	85	140	190	70	880	980	100	100	D6	16	4.0	8	D10	6	5.0	7	1,326
× 1,200	830	1,390	600	1,200	140	60	85	140	190	70	880	980	100	100	D6	18	4.0	9	D10	6	5.0	7	1,411
× 1,300	830	1,490	600	1,300	140	60	90	140	200	80	900	1,000	100	100	D6	18	4.0	10	D10	6	5.0	7	1,551
× 1,400	830	1,590	600	1,400	140	60	90	140	200	80	900	1,000	100	100	D6	22	4.0	10	D10	6	5.0	7	1,639
× 1,500	830	1,690	600	1,500	140	60	90	140	200	80	900	1,000	100	100	D10	12	5.0	11	D10	6	5.0	7	1,727
700× 700	970	900	700	700	150	70	100	150	200	70	990	1,090	100	150	D10	12	5.0	8	D13	6	6.0	7	1,147
× 800	970	1,000	700	800	150	70	100	150	200	70	990	1,090	100	150	D10	12	5.0	10	D13	6	6.0	7	1,238
× 900	970	1,100	700	900	150	70	100	150	200	70	990	1,090	100	150	D10	12	5.0	10	D13	6	6.0	7	1,330
× 1,000	970	1,200	700	1,000	150	70	100	150	200	70	990	1,090	100	150	D10	12	5.0	10	D13	6	6.0	7	1,422
× 1,100	970	1,300	700	1,100	150	70	100	150	200	70	990	1,090	100	150	D10	12	5.0	12	D13	6	6.0	7	1,514
× 1,200	970	1,400	700	1,200	150	70	100	150	200	70	990	1,090	100	150	D10	12	6.0	10	D13	6	6.0	7	1,606
× 1,300	970	1,500	700	1,300	150	70	100	150	200	70	990	1,090	100	150	D10	12	6.0	10	D13	6	6.0	7	1,698
× 1,400	970	1,600	700	1,400	150	70	100	150	200	70	990	1,090	100	150	D10	12	6.0	12	D13	6	6.0	7	1,790
× 1,500	970	1,700	700	1,500	150	70	100	150	200	70	990	1,090	100	150	D10	12	6.0	12	D13	6	6.0	7	1,882
× 1,600	970	1,800	700	1,600	150	70	100	150	200	70	990	1,090	100	150	D10	12	6.0	14	D13	6	6.0	7	1,974
800× 800	1,080	1,010	800	800	160	75	105	160	210	80	1,100	1,200	100	150	D10	14	5.0	8	D13	6	6.0	7	1,351
× 900	1,080	1,110	800	900	160	75	105	160	210	80	1,100	1,200	100	150	D10	14	5.0	10	D13	6	6.0	7	1,448
× 1,000	1,080	1,210	800	1,000	160	75	105	160	210	80	1,100	1,200	100	150	D10	12	5.0	10	D13	6	6.0	7	1,545
× 1,100	1,080	1,310	800	1,100	160	75	105	160	210	80	1,100	1,200	100	150	D10	12	5.0	12	D13	6	6.0	7	1,642
× 1,200	1,080	1,410	800	1,200	160	75	105	160	210	80	1,100	1,200	100	150	D10	12	5.0	12	D13	6	6.0	7	1,739
× 1,300	1,080	1,510	800	1,300	160	75	105	160	210	80	1,100	1,200	100	150	D10	12	6.0	10	D13	6	6.0	7	1,836
× 1,400	1,080	1,610	800	1,400	160	75	105	160	210	80	1,100	1,200	100	150	D10	12	6.0	10	D13	6	6.0	7	1,933
× 1,500	1,080	1,710	800	1,500	160	75	105	160	210	80	1,100	1,200	100	150	D10	12	6.0	12	D13	6	6.0	7	2,030
× 1,600	1,080	1,810	800	1,600	160	75	105	160	210	80	1,100	1,200	100	150	D10	13	6.0	12	D13	6	6.0	7	2,127
× 1,700	1,080	1,910	800	1,700	160	75	105	160	210	80	1,100	1,200	100	150	D10	14	6.0	14	D13	6	6.0	7	2,224

呼び名	寸 法 (mm)									配 筋								標準重量 (kg)
										側 壁 部				は り 部				
	B	H	a	b	c	d	e	f	L	主 筋	配 力 筋	主 筋	配 力 筋					
径(mm)										数	径(mm)	数	径(mm)	数	径(mm)	数		
900× 900	1,190	1,120	900	900	170	75	110	170	2,000	D10	12	5.0	10	D13	6	6.0	8	1,627
× 1,000	1,190	1,220	900	1,000	170	75	110	170	2,000	D10	12	5.0	10	D13	6	6.0	8	1,738
× 1,100	1,190	1,320	900	1,100	170	75	110	170	2,000	D10	12	5.0	11	D13	6	6.0	8	1,850
× 1,200	1,190	1,420	900	1,200	170	75	110	170	2,000	D10	12	5.0	11	D13	6	6.0	8	1,961
× 1,300	1,190	1,520	900	1,300	170	75	110	170	2,000	D10	12	5.0	12	D13	6	6.0	8	2,073
× 1,400	1,190	1,620	900	1,400	170	75	110	170	2,000	D10	12	5.0	12	D13	6	6.0	8	2,184
× 1,500	1,190	1,720	900	1,500	170	75	110	170	2,000	D10	12	6.0	13	D13	6	6.0	8	2,296
× 1,600	1,190	1,820	900	1,600	170	75	110	170	2,000	D10	12	6.0	13	D13	6	6.0	8	2,407
× 1,700	1,190	1,920	900	1,700	170	75	110	170	2,000	D10	14	6.0	14	D13	6	6.0	8	2,519
× 1,800	1,190	2,020	900	1,800	170	75	110	170	2,000	D13	12	6.0	14	D13	6	6.0	8	2,630
× 1,900	1,190	2,120	900	1,900	170	75	110	170	2,000	D13	12	6.0	15	D13	6	6.0	8	2,742
× 2,000	1,190	2,220	900	2,000	170	75	110	170	2,000	D13	14	6.0	15	D13	6	6.0	8	2,853

## F S 側 溝 用 フ タ



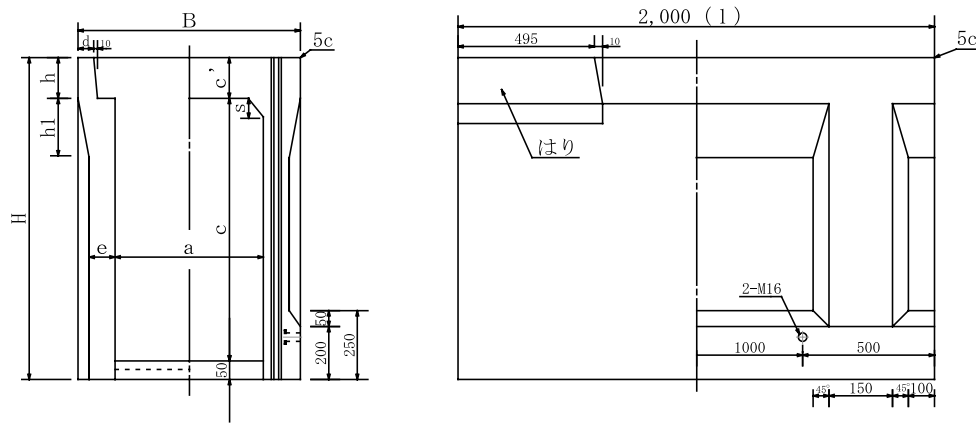
### 〈車道用〉

呼び名	寸 法 (mm)				配 筋				標準重量 (kg)
					横 鉄 筋		縦 鉄 筋		
	a	a'	t	L	径(mm)	数	径(mm)	数	
300	400	380	95	500	D10	4	5.0	5	41
400	500	480	110	500	D10	5	5.0	6	60
500	600	580	125	500	D10	6	6.0	6	83
600	700	680	140	500	D10	7	6.0	7	109
700	820	800	150	500	D13	5	6.0	7	140
800	920	900	160	500	D13	7	6.0	8	170
900	1,030	1,010	170	500	D13	7	6.0	9	218

### 〈歩道用〉

呼び名	寸 法 (mm)				配 筋				標準重量 (kg)
					横 鉄 筋		縦 鉄 筋		
	a	a'	t	L	径(mm)	数	径(mm)	数	
300	400	380	95	500	D6	6	4.0	5	40
400	500	480	110	500	D6	6	4.0	6	59
500	600	580	125	500	D6	7	4.0	6	81
600	700	680	140	500	D6	8	4.5	6	107
700	820	800	150	500	D6	7	5.0	7	139
800	920	900	160	500	D6	8	5.0	8	169
900	1,030	1,010	170	500	D6	8	5.0	9	216

# 勾配調整型側溝（土留 FS 側溝）



呼び名	寸法 (mm)										配筋								標準重量 (kg)
											側壁部				はり筋				
	B	H	a	c	c'	d	e	h	h1	S	主筋		配力筋		主筋		配力筋		
											径	本	径	本	径	本	径	本	
300×400	500	545	300	400	95	45	55	95	150	30	4.0	12	3.2	4	D13	5	6.0	4	430
×500	500	645	300	500	95	45	55	95	150	30	4.0	14	3.2	4	D13	5	6.0	4	489
×600	500	745	300	600	95	45	65	95	160	35	4.0	16	3.2	5	D13	5	6.0	4	592
×700	500	845	300	700	95	45	65	95	160	35	4.0	22	3.2	5	D13	5	6.0	4	659
×800	500	945	300	800	95	45	70	95	170	40	5.0	16	4.0	6	D13	5	6.0	4	761
×900	500	1,045	300	900	95	45	70	95	170	40	5.0	20	4.0	7	D13	5	6.0	4	831
×1000	500	1,145	300	1,000	95	45	75	95	180	45	D6	14	4.0	8	D13	5	6.0	4	944
×1100	500	1,245	300	1,100	95	45	75	95	180	45	D6	16	4.0	8	D13	5	6.0	4	1,017
許容差	±5	-	±5	±5	±3			-	-	-	1=±5								

呼び名	寸法 (mm)										配筋								標準重量 (kg)
											側壁部				はり部				
	B	H	a	c	c'	d	e	h	h1	S	主筋		配力筋		主筋		配力筋		
											径	本	径	本	径	本	径	本	
400×400	610	560	400	400	110	50	60	110	160	40	5.0	16	4.0	4	D10	6	5.0	5	511
×500	610	660	400	500	110	50	60	110	160	40	5.0	14	4.0	4	D10	6	5.0	5	571
×600	610	760	400	600	110	50	60	110	160	40	5.0	14	4.0	5	D10	6	5.0	5	635
×700	610	860	400	700	110	50	70	110	170	45	5.0	16	4.0	5	D10	6	5.0	5	750
×800	610	960	400	800	110	50	70	110	170	45	5.0	16	4.0	6	D10	6	5.0	5	822
×900	610	1,060	400	900	110	50	75	110	180	50	D6	12	4.0	7	D10	6	5.0	5	931
×1000	610	1,160	400	1,000	110	50	75	110	180	50	D6	14	4.0	8	D10	6	5.0	5	1,007
許容差	±5	-	±5	±5	±3			-	-	-	1=±5								

呼び名	寸法 (mm)										配筋								参考重量 (kg)
											側壁部				はり部				
	B	H	a	c	c'	d	e	h	h1	S	主筋		配力筋		主筋		配力筋		
											径	本	径	本	径	本	径	本	
500×500	720	675	500	500	125	55	70	125	170	50	D6	14	4.0	4	D10	6	5.0	6	687
×600	720	775	500	600	125	55	70	125	170	50	D6	12	4.0	5	D10	6	5.0	6	750
×700	720	875	500	700	125	55	70	125	170	50	D6	12	4.0	5	D10	6	5.0	6	822
×800	720	975	500	800	125	55	70	125	170	50	D6	12	4.0	6	D10	6	5.0	6	895
×900	720	1,075	500	900	125	55	80	125	180	60	D6	12	4.0	7	D10	6	5.0	6	1,039
×1000	720	1,175	500	1,000	125	55	80	125	180	60	D6	12	4.0	8	D10	6	5.0	6	1,119
×1100	720	1,275	500	1,100	125	55	80	125	180	60	D6	14	4.0	8	D10	6	5.0	6	1,198
×1200	720	1,375	500	1,200	125	55	85	125	190	70	D6	18	4.0	9	D10	6	5.0	6	1,311
許容差	±5	-	±5	±5	±3			-	-	-									

カセットウォール対応表

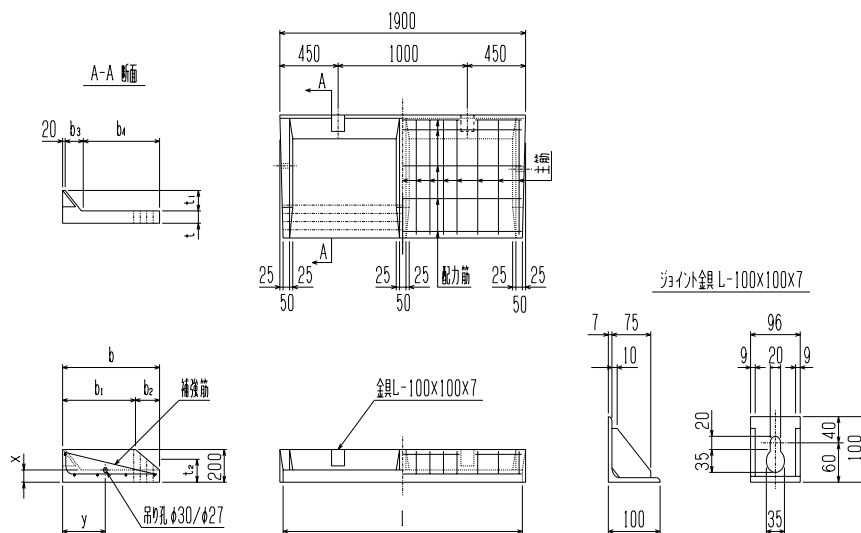
呼び名	底版部	呼び名	底版部	呼び名	底版部
300×400	350	300×700	500	300×1000	600
×500	400	×800	550	×1100	650
×600	450	×900	600		

呼び名	底版部	呼び名	底版部	呼び名	底版部
400×400	350	400×700	500	400×1000	600
×500	400	×800	550		
×600	450	×900	550		

呼び名	底版部	呼び名	底版部	呼び名	底版部
500×500	350	500×800	550	500×1100	650
×600	400	×900	550	×1200	700
×700	450	×1000	600		



## カセットウォール底版部構造図



呼び名	寸法 (mm)											配筋						標準重量 (kg)
	b	b <sub>1</sub>	b <sub>2</sub>	b <sub>3</sub>	b <sub>4</sub>	t	t <sub>1</sub>	t <sub>2</sub>	l	x	y	主筋 径(mm)	本数	配力筋 径(mm)	本数	補強筋 径(mm)	本数	
350	350	225	125	125	205	75	125			75	210	D10	11	D6	3	D10	3	155
400	400	275	125	125	255	75	125			75	210	D10	11	D6	4	D10	3	170
450	450	325	125	125	305	75	125			75	210	D10	11	D6	4	D10	3	184
500	500	375	125	125	355	75	125			75	210	D10	11	D6	4	D10	3	199
550	550	550	0	125	405	75	125	75	1863	75	330	D10	11	D6	4	D10	3	259
600	600	563	37	125	455	75	125	108	1860	75	330	D10	11	D6	4	D10	3	281
650	650	563	87	125	505	75	125	142	1857	75	330	D10	13	D6	5	D10	3	300
700	700	563	137	125	555	75	125	175	1853	75	330	D10	13	D6	5	D10	3	319
750	750	563	187	125	605	75	125	200	1850	75	330	D10	15	D6	5	D10	3	336

日本産業規格適合認証工場 福島県認定工場

# A&Kホンシュウ株式会社

ホンシュウ事業本部

〒962-0202 福島県須賀川市小中字松之木内43番地1

須賀川工場 TEL (0248)67-3161 FAX (0248)67-3162

営業部 TEL (0248)94-6233 FAX (0248)94-6234

管理課 TEL (0248)94-6245 FAX (0248)94-6246

天栄工場 〒962-0504 福島県岩瀬郡天栄村大字大里字笹久保1番地

TEL (0248) 82-2151

FAX (0248) 82-2029

郡山営業所 〒963-8047 福島県郡山市富田東4丁目46 リュミエール富田1-G

TEL (024) 983-6008

FAX (024) 983-6009